



La energía del día, nawales y glifos

El nawal es el Espíritu o la Energía, la fuerza que anima los diferentes días del calendario Cholq'ij ; usualmente está relacionado con un animal regente, con el espíritu del animal que rige cada signo.

El Nawal es la energía, espíritu o fuerza de los seres y elementos de la naturaleza, los nawales son representados por los elementos mismos de la naturaleza como el sol, la luna, la lluvia, el aire, el agua, las plantas y los animales porque en el pensamiento maya todo tiene vida.

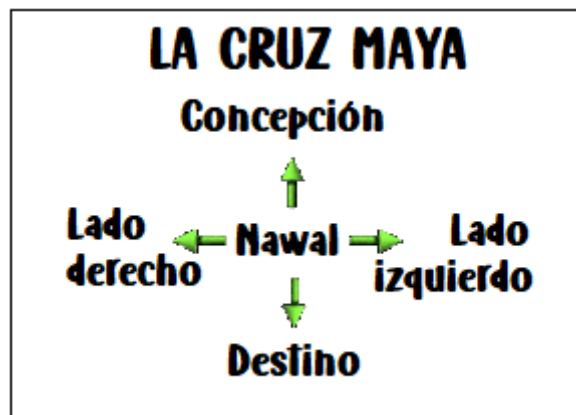
Por otra parte, en la cosmovisión maya todas las personas poseemos un nawal que nos identifica y vincula con la naturaleza, esto propicia la armonía y el equilibrio existencial de los seres humanos con todo lo que nos rodea. Además, permite un mayor respeto y utilización adecuada de los recursos de la naturaleza para permitir la existencia futura.

La interpretación de cada uno de los nawales no es un ejercicio mecánico, es un acto de percepciones y sentimientos humanos, de manera que, solamente se presenta una explicación básica general. Si el lector desea profundizar, debe consultar a las Abuelas y Abuelos Ajq'ijab' a quienes debemos todo nuestro respeto. Son ellas y ellos quienes de acuerdo al nawal de cada quien, construyen una explicación para cada caso personal.

Calendario Sagrado Maya -
metodo para el computo de tiempo.pdf

La Cruz Maya

La Cruz Maya indica las energías que rigen la concepción, el destino, los lados derechos e izquierdos de la persona.



"El signo maya está basado en el ritmo cósmico-telúrico, ya que tiene una directa proyección de las corrientes cósmicas. La confluencia de las energías de las cuatro esquinas del Universo y estas apuntalan a la cruz maya como los cuatro elementos primigenios (fuego - tierra - aire - agua). Proporcionándonos de esta forma la información de los aspectos que rigen tanto nuestra concepción, así como el momento del nacimiento, pues ambos son importantes y tienen especial trascendencia para el ser humano. Así mismo tiene influencia de las energías hemisféricas, de las corrientes telúricas y conformación geográfica del lugar de nacimiento". (Calendario CCAM 2010)

La Cruz Maya representa las cuatro esquinas del Universo, los 4 puntos cardinales.

La Cruz Maya indica las energías que rigen la concepción, el destino, los lados derechos e izquierdos de la persona.

➤ Los 20 nawales :

B'atz' - Ee - Aj - I'x - Tz'ikin - Ajmaq - No'j - Tijax - Kawoq - Ajpu
Imox - Iq' - Aq'ab'al - K'at - Kan - Kame - Kej - Q'anil - Toj - Tz'i'

KIEJ



Kiej es el venado. Obsérvalo con sus cuatro patas. Este día es el simbolo de los cargadores de las cuatro direcciones. Los cuatro sostenes del Cielo y de la Tierra. Este día nos ordena, nos obliga a que debemos de hacer el bien. Las personas que nacen en Kiej tienen grandes responsabilidades con su pueblo, con su comunidad, de actuar bien, de hacer las cosas bien analizadas, de ser buen padre o buena madre, de ser buen maestro y dar buenas enseñanzas, de saber actuar con rectitud. Debe saber hacer ofrendas sagradas.

Yucateco : Manik'

Color : Negro

Orientación : Occidente

Significado

Venado, fuerza, autoridad, cuatro puntos cardinales, nawal de la sagrada vara, nawal del hombre y de la familia.



Venado

Interpretación

Simboliza el día del hombre como autoridad, principal y guía del pueblo. Es la fuerza y el poder que carga el destino de la humanidad.

Representa los cuatro sostenes, los cuatro pilares de los cuatro puntos cardinales que fueron creados desde un principio para sostener con fuerza y energía la Tierra, la Luna y las estrellas.

El Venado, uno de los cargadores del mundo. Refiérase a las cuatro fuerzas de la naturaleza, los elementos que alimentan la vida : el Sol, la Tierra, el Aire, el Agua ; los cuatro B'alameb.

Es el encargado de los bosques y de la naturaleza, el equilibrio entre el humano y la Madre Tierra. La solidez y la estabilidad.

Toda clase de cuadrúpedos. El servicio¹ con humildad, la visión de lo que viene... Altamente positivo.

1 El servicio, entendido no como servilismo, sino como ser atento a la necesidad de la otra persona.

Aplicación

Kej, día indicado para llevar a cabo las ceremonias de iniciación de un Ajq'ij². Las ceremonias que se celebran son para pedir fuerzas, para pedir por la gestación, curación y protección de las personas.

- Wajxaqib' Kej (8 Kej), día de la conmemoración de los muertos, día para dar gracias a los antepasados³ por todo lo que uno tiene de ellos, por las posesiones y especialmente por nuestra espiritualidad. También día de conmemoración de las ceremonias que se vienen realizando desde el principio del mundo por nuestros primeros Abuelos⁽³⁾ hasta nuestros días.



Kej constituye uno de los cuatro Cargadores del Año, Cargador del Tiempo.

Características

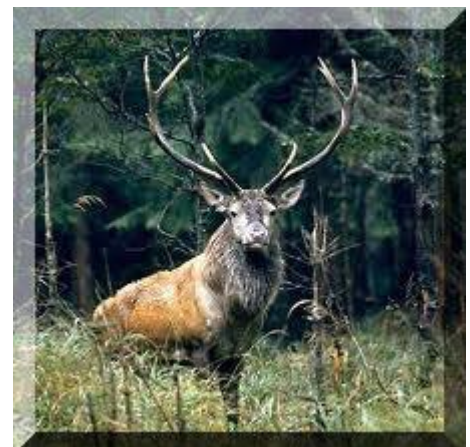
La persona nacida ante el día Kej fue engendrada en el día Kawoq y su destino será regido por el día Tz'ikin. Puede formarse como Ajq'ij, según lo determine el guía que sea consultado y de la numeración que acompañe su día.

Su mayor virtud es el arte, es un gran buscador de la verdad, buen consejero. Tiene una intuición muy desarrollada, que le puede servir para evitar muchos problemas en su vida. Sabe disimular muy bien su carácter. Debe saber balancear la teoría y la práctica para lograr el equilibrio. Está protegido por los cuatro elementos, cae y se levanta cuantas veces sea necesario.

Personas fuertes en cuerpo y en espíritu, ágiles, responsables e inteligentes, con poder de convencimiento, seguros de sí mismos, consejeros solidarios.

Su salud es buena, muy aguantador y fuerte. Pero si hace daño con su poder se debilitará y enfermará.

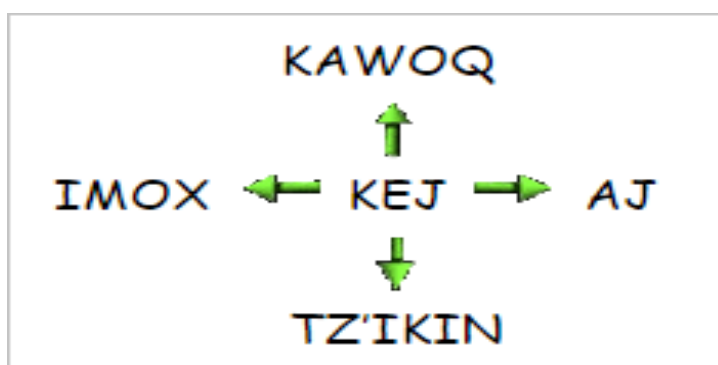
* Apariencia externa tranquila, de interior muy compulsivo. Puede hacer el mal con su pensamiento.



2. El Ajq'ij es el guía espiritual maya, la persona que conoce y ejercita cotidianamente el Cholq'ij (Tzolkin) o Calendario Sagrado Maya. Los Ajq'ijab' conservaron la cosmovisión del pueblo maya, desarrollando la cultura...

3. Los abuelos son los ancestros, los espíritus de los ancestros ; también en la familia y la comunidad, son los abuelos, los ancianos, representación viviente de los antepasados, de la tradición y la sabiduría respecto de la visión K'iche' del mundo.

LA CRUZ MAYA DE KIEJ



La persona nacida ante el día **Kiej** es engendrada en Kawoq y su destino lo rige el día Tz'ikin. Tiene que dar atención a la armonía, el arte, la belleza, sino difícilmente encontrará la felicidad. Necesita el contacto con la naturaleza para su evolución.



Kawoq (Cauac)

La energía de su concepción, **Kawoq**, le brinda oportunidades y abundancia si la sabe conservar y no despilfarrar. Necesita la protección y la seguridad de su hogar.



Imox (Imix)

La energía del **Imox**, en su lado derecho, orienta su vida al arte y a una búsqueda de la belleza y la armonía y lo hace más flexible en la vida. Este signo le hace hacer cosas inusuales. La persona puede desarrollar fácilmente su intuición.



Aj (Ben)

El **Aj**, en su lado izquierdo, le da buena fortuna, le trae muchas oportunidades y relaciones con el extranjero, donde encontrará el desarrollo espiritual. Será reconocido como autoridad.



Tz'ikin (Men)

La energía de su destino, **Tz'ikin**, es la fuerza que le da verdadera suerte, fortuna y protección, y le hará sobresalir a lo largo de la vida.